

TERRASSENGENUSS

weinor Markisen



weinor Markisen
Stark in Qualität und Design,
werden gerne weiterempfohlen



weinor **MARKISEN**

Hochwertiger Sonnenschutz, der immer passt

Belastbar und langlebig: Gelenkarm-Markisen von weinor verbinden hochkarätiges Design mit erstklassiger Technologie. Je nach Anbringungsort, gewünschter Komfortstufe und Ausstattung stehen Ihnen drei unterschiedliche Markisenkategorien zur Auswahl.



Kassetten-Markisen

In der Kassette ruhen Markisentuch und -technik so sicher wie in einem Safe – die perfekte Lösung, wenn Sie sich den optimalen Schutz für Ihre Beschattung wünschen.

Kubata/LED . . . 8
Opal Design II/LED . . . 12
Semina Life/LED . . . 16
Cassita II/LED . . . 18
I/K/N 2000 . . . 20



Halbkassetten-Markisen

Bei der Halbkassetten-Markise werden Tuch und Technik vom Markisendach und dem eingefahrenen Ausfallprofil sicher umschlossen. Für mehr Schutz als bei einer offenen Markise.

Semina . . . 22



Offene Markisen

Eine offene Markise ist der Einstieg in die weinor Markisenwelt. Sie eignet sich vor allem dann, wenn z. B. ein darüber liegender Balkon die Markise vor Wittereinflüssen schützt.

Topas . . . 24



weinor **MARKISEN** – Highlights

DESIGN

KOMFORT

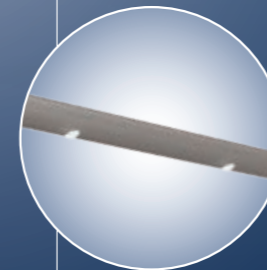
Seit Jahren steht weinor für konsequente Innovation in puncto Markisen-Gestaltung. Mit den Design-Markisen setzt weinor Maßstäbe.

TECHNIK



Design ist Stilgefühl – kompromisslos schöne Formgebung

Ob klassisch oder modern – weinor Markisen bestechen durch hochwertige Materialien und eine ästhetische Formgebung. So präsentiert sich modernste Technologie in einem zeitgemäßen Design. Wählen Sie ganz nach Ihren Vorlieben und Ihrem Einrichtungsstil die Markise, die perfekt zu Ihnen passt.



Für lange Terrassenabende – stimmungsvolle LED-Beleuchtung

Optional gibt es alle Markisen mit integrierter LED-Beleuchtung oder unterschiedlichen Lichtleisten. Leistungsstarke LED-Spots verbreiten angenehm warmweißes Licht, auch wenn die Markise eingefahren ist. Die besonders energieeffizienten dimmbaren LED-Spots haben eine Lebensdauer von 30.000 Stunden. Steuern Sie alles über Kabel, Funk oder Smart Home, per Handsender, Smartphone oder Wetterautomatik.



weinor LongLife Arm – ein Name, der verpflichtet

Der geräuscharme weinor LongLife Arm besticht durch besonders hohe Spannkraft – selbst bei großen Windbelastungen. Dies sorgt für einen exzellenten Tuchstand. Sein belastbares Hightech-Band ist bis 100.000 Zyklen getestet. Darauf geben wir Ihnen 10 Jahre Garantie. Für noch mehr Stabilität sorgt gesenkgeschmiedetes Aluminium im Gelenk.



Gestellfarbe WT 029/80081

Kubata/LED klar | konsequent | kubisch

Kubische Formen sind ein beliebtes Stilelement für zeitgemäße Fassaden. Hier fügt sich die Kassetten-Markise Kubata optimal ein. Mit ihrem klaren Design ist sie eine perfekte Ergänzung für die moderne Hausarchitektur. Aber auch die hochwertige Technik ist überzeugend: in die Kassette integrierte dimmbare LED-Spots, weinor LongLife-Arm und die große Tuch- und Gestellfarbenauswahl – da bleiben keine Wünsche offen. Steuern Sie alles über Kabel, Funk oder Smart Home, per Handsender, Smartphone oder Wetterautomatik.



Gestellfarbe WT 029/90146 | Dessin 4-685 slate/white

Haus und Markise in harmonischem Einklang

Mit ihrer kubischen Form fügt sich die Kassetten-Markise Kubata als stilbildendes Gestaltungselement perfekt in die moderne Hausarchitektur ein. Sonnenschutz und Fassade bilden auch durch den bündigen Wandanschluss eine ausgewogene Symbiose, die den höchsten ästhetischen Ansprüchen genügt.

Ausgezeichnet mit:



Kubata/LED – Highlights und Varianten



Kubische, schraubenlose Optik – modernes Design

Die rundum geschlossene und robuste Markisen-Kassette schützt das Tuch und die technische Ausstattung ebenso sicher vor der Witterung wie der kontrollierte Regenablauf vorne am Ausfallprofil. So haben Sie lange Freude an Ihrem Sonnenschutz.



Stimmungsvolles Licht, kraftvolle Wärme

Ihre Optionen für mehr Komfort: Verbringen Sie angenehme Terrassenabende unter in die Markisen-Kassette integrierten LED-Spots. Mit dem Heizsystem Tempura Quadra Universal können Sie Ihre Terrasse auch in kühleren Zeiten genießen. Es ist nachrüstbar und wird unauffällig an der Hausfassade befestigt. Alles dimmbar mit Funk per Hand-sender oder mit einer Smart-Home-App per Smartphone oder Tablet.



weinor LongLife Arm – garantiert belastbar und langlebig

Der LongLife Arm der Kubata ist besonders geräuscharm, leicht und dabei höchst widerstandsfähig durch gesenkgeschmiedetes Aluminium.

- äußerst belastbares Hightech-band mit über 100.000 Zyklen im Test
- 10 Jahre Garantie
- für exzellenten Tuchstand



Windhochschlagsicherung – gut geschützt auch bei Wind

Bewährte Technik verhindert das Hochschlagen der weinor Markise bei untergreifendem Wind:

- Kippgelenkarm mit Windhochschlagsicherung
- bewährte wartungsfreie Technik
- Bauteile aus geschmiedetem und stranggepresstem Aluminium

Kubata/LED

max. Breite	7 m bei 3,0 m Ausfall
max. Ausfall	4 m bei 6,5 m Breite



Gestellfarbe WT 029/80077 | Dessin 3-865 cement

Opal Design II/LED Terrassenleben im großen Stil

Hochleistungs-Technologie trifft auf erstklassiges Design – die Opal Design II von weinor entspricht allen Anforderungen an eine Kassetten-Markise der Premiumklasse. Konzipiert für die Beschattung großer Flächen, passt sie sich durch ihre zeitlos klassische Formgebung der jeweiligen Architektur harmonisch an. Mit ihrer formschönen Kasette setzt sie edle Akzente an der Fassade. Eine Vielzahl an Produkt-Highlights sorgt für einfache Bedienung, überzeugenden Komfort und ein langes Leben.



Gestellfarbe RAL 9016

Markise der Spitzenklasse mit starker Ausstattung

Mit Volant Plus und integrierter LED-Beleuchtung wird die Opal Design II höchsten Ansprüchen gerecht. Mehrfeldanlagen verwandeln auch große Terrassen in einen schattigen Lieblingsplatz.

Ausgezeichnet mit:



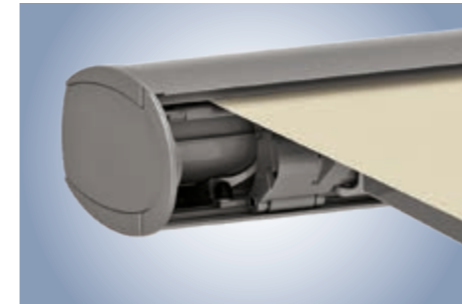
Opal Design II/LED – Highlights und Varianten



Klassisches Design für Freunde weitläufiger Terrassen

Großzügig, leistungsstark und sicher – die Opal Design II überzeugt auch anspruchsvollste Terrassenliebhaber.

- zeitlos klassisches Design
- zertifiziert bis Windstärke 5
- mit weinor LongLife Arm (10 Jahre Garantie)



Die Sichelanzeige – einzigartig sicheres Schließen

Sind die seitlichen Sichel geschlossen, ist die Markise zuverlässig geschützt vor Nässe und Verschmutzung.

- sicheres Verschließen der Sichel
- einzigartige patentierte Lösung „made by weinor“



Lange Terrassenstunden dank integrierter LED-Beleuchtung

Die Opal Design II LED spendet ein stimmungsvolles warmweißes Licht für noch längeren Terrassengenuss.

- Lebensdauer 30.000 Stunden
- besonders energieeffizient

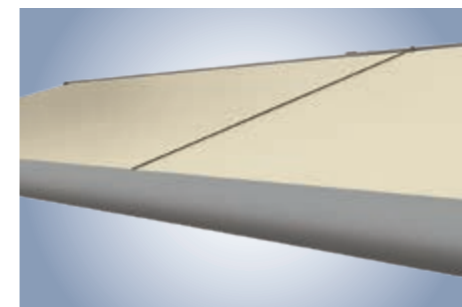
- dimmbar mit Funk per Handsender oder mit einer Smart-Home-App per Smartphone oder Tablet
- auch bei eingefahrener Markise nutzbar



Volant Plus – mehr Privatsphäre und Blendschutz

Mit ihrer integrierten Vertikal-Beschattung bietet Ihnen die Opal Design II Volant Plus besten Sonnen-, Blend- und Sichtschutz.

- Volant-Höhe bis zu 210 cm
- bester Tuchstand durch patentiertes weinor Opti-Flow-System®
- praktische Steuerung – per weinor BiConnect sogar mit Tischabräumschutz



Mehrfeldanlagen für besonders große Schattenflächen

Für kombinierte Mehrfeldanlagen werden zwei Tuchfelder mit einem Motor verbunden. So lassen sie sich gleichzeitig bedienen (außer bei optionalem Volant Plus).

- für weitläufige Terrassen bis 48 m²
- verbindende Schlitzabdeckung zwischen den Anlagen
- bei gekoppelten Anlagen LED-Spots asymmetrisch verteilt

Opal Design II/LED

max. Breite	max. Ausfall
6,5 m/12* m	4 m

* 2-teilige Anlagen

Option Volant Plus

max. Breite	max. Ausfall	Ausfall Volant Plus
5/6 m	3,5/3 m	1, 1,5, 2,1 m



Gestellfarbe WT 029/90147 | Dessin 3-718 haze

www.weinor.de/seminalife

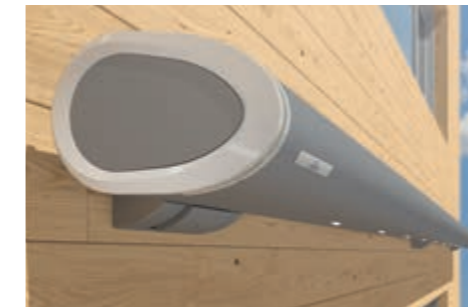
Semina Life/LED Eine für alle

Semina Life ist der Allrounder unter den Kassetten-Markisen. Sie überzeugt durch ihr modernes, frisches Design in Verbindung mit langjährig bewährter weinor Technik. Viele technische Highlights sorgen für hohen Komfort und lange Lebensdauer.

Ausgezeichnet mit:



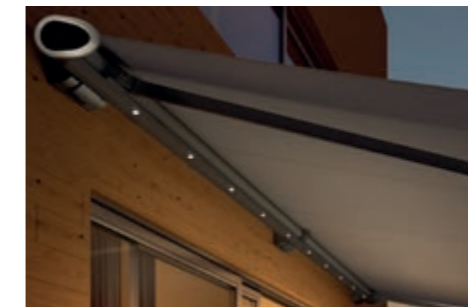
Semina Life/LED – Highlights und Varianten



Junges Design mit aktueller Technik

Die Kassette der Semina Life ist schick und schützt vor Witterungseinflüssen. Die form-schönen Kopfplattenringe im Edelstahl-Look runden die Kombination aus Gestellfarbe und Tuchdessin perfekt ab.

- modernes, klares Design
- innovatives und nahezu verschleißfreies Schließen der Markise



Semina Life LED – Kassette mit integrierter LED-Beleuchtung

Die in der Kassette integrierten LED-Spots erzeugen eine stimmungsvolle Beleuchtung auf der Terrasse.

- 30.000 Leuchtstunden der LED
- besonders energieeffizient
- dimmbar mit Funk per Hand-sender oder mit einer Smart-Home-App per Smartphone oder Tablet



Volant Plus – vertikaler Sicht- und Sonnenschutz

Der Volant Plus ist elegant in das Ausfallprofil der Markise integriert. Er bietet Sicht- und Blendschutz bei tiefstehender Sonne.

- stufenlos ausfahrbar bis 210 cm
- bester Tuchstand durch patentiertes weinor Opti-Flow-System®
- praktische Steuerung – per weinor BiConnect sogar mit Tischabräumschutz

Semina Life/LED

max. Breite	max. Ausfall
6,5 m	4 m

Option Volant Plus

max. Breite	max. Ausfall	Ausfall Volant Plus
6 m	3,5 m	1, 1,5, 2,1 m



Gestellfarbe WT029/9014 | Dessin 3-860 fern

www.weinor.de/cassita

Cassita II/LED Schmuckstück in der Kassette

Schlankes Design und Technik satt – mit ihrer puristischen Formgebung und der extrem flachen Kassette passt die Cassita II perfekt zu modernen Wohntrends. Viele Details sorgen für Komfort.

Ausgezeichnet mit:



Cassita II/LED – Highlights und Varianten



Junges Wohnen mit schlankem Kassettendesign

Für Fans zeitgemäßer Wohnkultur: Die Cassita II besticht durch ihr puristisches Design in harmonisch flacher Ovalform.

- formschöne Aluminiumkappen
- verdeckte Schrauben
- nur zwei Wandanschlüsse erforderlich



Blindleiste für eine Optik wie aus einem Guss

Wer einen einheitlichen Look bevorzugt, kann den Spalt zwischen Markisen-Kassette und Wand auf Wunsch mit einer Blindleiste schließen.

- durchgängiges Design auch ohne LED-Beleuchtung
- harmonische Anbringungsmöglichkeit des Funkempfängers (anstelle einer Box)



Hochleistungs-Technologie auf minimalem Raum

Bestens geschützt: In der Kassette verbirgt sich modernste weinor Markisen-Technologie.

- belastbarer und besonders leiser weinor LongLife Arm (10 Jahre Garantie)
- verwindungssteife OptiNut-Welle sorgt für besten Tuchstand



LED-Beleuchtung – lange Terrassenstunden inklusive

Angenehme Sommerabende auf Ihrer Terrasse – für stimmungsvolle Beleuchtung mit warmweißem Licht sorgt die Cassita II LED.

- besonders energieeffizient
- Lebensdauer 30.000 Stunden
- dimmbar mit Funk per Handsender oder mit einer Smart-Home-App per Smartphone oder Tablet
- auch bei eingefahrener Markise nutzbar

Cassita II/LED

max. Breite	max. Ausfall
5,5 m	3 m



Gestellfarbe RAL 9016 | Dessin 3-830 banana

www.weinor.de/ikn2000

I 2000/K 2000/N 2000 Bewährte Technik, zeitloses Design

Bei den Kassetten-Markisen I 2000 und K 2000 handelt es sich um echte Klassiker. Hiermit bietet weinor Lösungen für jede Bausituation – mit und ohne Rückwand. Die N 2000 wurde speziell für Fassadennischen konzipiert.

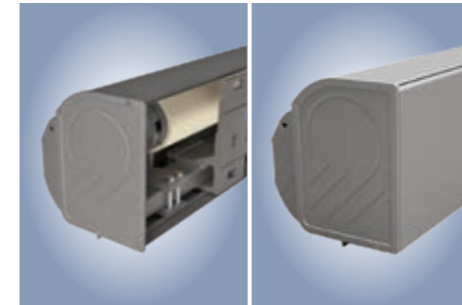
I 2000/K 2000/N 2000 – Highlights und Varianten



Flexible Alleskönner für jede Fassade

Mit klassischen Proportionen und einer tausendfach bewährten Konzeption eignen sich diese Kassetten-Markisen für jede Art von baulicher Situation.

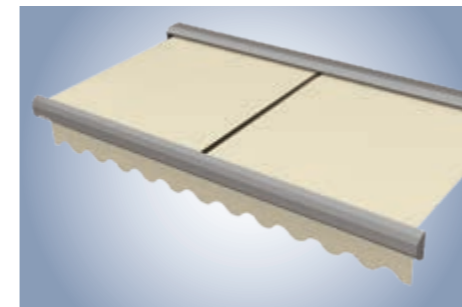
- 1-teilige Anlagen bis 7 m Breite und 4 m Ausfall
- belastbarer und besonders leiser weinor LongLife Arm (10 Jahre Garantie)



Perfekt geschützt und vielfältig anzubringen

Bei eingefahrener Markise sind Tuch und Technik sicher in der Kassette geschützt. Je nach Montageort stehen unterschiedliche Varianten zur Verfügung.

- K 2000 mit voll geschlossener Kassette für jede Bausituation
- I 2000 ohne Rückwandprofil für die Wandmontage



Mehrfeldanlagen für große Terrassen

Für besonders große Terrassen eignen sich gekoppelte 2-teilige Anlagen, die sich über Kabel, Funk oder Smart Home, per Handsender, Smartphone oder Wetterautomatik steuern lassen.

- für Beschattungen bis zu 12 m Breite und 4 m Ausfall
- durchgehendes Tuch oder Schlitzabdeckung für die Verbindung zweier Tuchfelder



N 2000 – Spezialistin für Nischensituationen

Das besonders flache Ausfallprofil der N 2000 macht sie zur perfekten Lösung für den Einbau in Fassadennischen.

- bündiger Abschluss des Ausfallprofils mit der Hausfassade
- exaktes Schließen des Ausfallprofils durch das Kippgelenk

I 2000/K 2000

max. Breite	max. Ausfall
7 m/12* m	4 m

* 2-teilige Anlagen

N 2000

max. Breite	max. Ausfall
6 m	3,5 m



Gestellfarbe WT 029/90146 | Dessin 3-865 cement

www.weinor.de/semina

Semina Junges Design und kraftvolle Technik

Die kompakte Halbkassetten-Markise Semina ist stark in Preis, Funktion und Design. Sie bietet geradlinige Gestaltung und herausragende Qualität.

Semina – Highlights und Varianten



Die kompakte Halbkassette – frische, junge Ästhetik

Hier schützt das halbrunde Markisendach in Kombination mit dem großen Ausfallprofil Tuch und Technik vor Verschmutzung.

- kompakte Formgebung
- belastbarer und besonders leiser weinor LongLife Arm (10 Jahre Garantie)



Energieeffizient – die optionale LED-Lichtleiste

Noch längerer Terrassengenuss – für ein angenehm warmweißes Licht am Abend sorgt auf Wunsch die LED-Lichtleiste.

- besonders energieeffizient

- Lebensdauer 30.000 Stunden
- dimmbar mit Funk per Hand-sender oder mit einer Smart-Home-App per Smartphone oder Tablet
- auch bei eingefahrener Markise nutzbar



Windhochschlagsicherung – Schutz für die Markise

Der weinor Kippgelenkarm mit bewährter Windhochschlag-sicherung verhindert ein Hochschlagen der Markise bei untergreifendem Wind.

- bewährte wartungsfreie Technik
- alle Bauteile aus geschmiedetem und stranggepresstem Aluminium

Semina

max. Breite	max. Ausfall
7 m	3,5 m



Gestellfarbe RAL 7040 | Dessin 3-515 alabaster

www.weinor.de/topas

Topas

Das klassische Einsteigermodell

Große Qualität fürs kleine Budget – die offene Markise weinor Topas ist das perfekte Einsteigermodell. Durch viele unterschiedliche Ausführungen bietet die Topas für jede Bausituation die passende Lösung.

Topas – Highlights und Varianten



Einfach schön – die preisgünstige Markise

Mit einem trendstarken Tuch aus der umfangreichen weinor Tuchkollektion sorgt die offene Markise Topas für Wohnlichkeit.

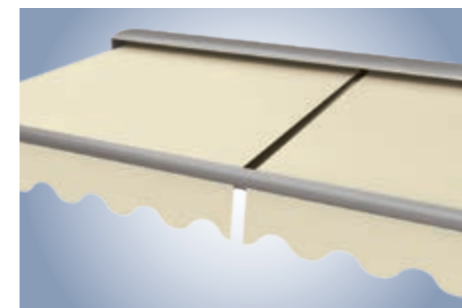
- 1-teilige Anlagen bis 7 m Breite und 4 m Ausfall
- belastbarer und besonders leiser weinor LongLife Arm (10 Jahre Garantie)
- Markise auch mit Dachabdeckung erhältlich



Für unterschiedlichste bauliche Situationen

Als offene Markise eignet sich die Topas besonders für die Montage in Nischen oder unter Balkonen. Viele verschiedene Ausführungen sind erhältlich.

- Mögliche Befestigungsarten:
- Wandmontage
 - Deckenmontage
 - Dachsparrenmontage



Mehrfeldanlagen – für besonders große Schattenflächen

Die Topas ist auch als kombinierte Mehrfeldanlage für sehr große Terrassen erhältlich.

- als 2-teilige Anlage bis 12 m
- durchgehendes Tuch oder Schlitzabdeckung für die Verbindung zweier Tuchfelder

Topas

max. Breite	max. Ausfall
7 m/12* m	4 m

* 2-teilige Anlagen



Welche Steuerung passt zu Ihnen?



Manuell – Bedienung per Kurbel

Sie möchten Ihre Markise manuell und aus eigener Kraft bedienen? Mit einer Kurbel ist sie unabhängig von einem Stromanschluss und kann sehr flexibel an fast jedem Montageort angebracht werden.



Basis – Bedienung per Handschalter oder Wetterautomatik

Sie möchten Ihre weinor Markise bequem per Schalter bedienen? Über ein Kabel wird Ihre motorbetriebene Markise mühelos aus- und eingefahren. Optional kann anstelle eines manuellen Schalters auch eine Automatik-Steuerung mit Sonnen-, Wind- und Regensensor eingesetzt werden.



Komfort – Bedienung per Funksteuerung plus Dimmen von Heizung und Licht

Sie möchten Ihre weinor Markise komfortabel per Fernbedienung von der Terrasse oder vom Haus aus steuern? Mit einer Funksteuerung geht das ganz einfach. Optional lassen sich Licht und Heizstrahler damit aktivieren und sogar dimmen. Auch Senkrecht-Beschattungen oder weitere Markisen am Haus können Sie so zentral bedienen.



Smart – Bedienung per Smartphone, Sprachassistent oder Voreinstellung

Sie möchten Ihre weinor Markise, Licht, Heizstrahler und anderes Zubehör mit weiteren Geräten Ihrer Haustechnik vernetzen und per Smartphone oder Tablet von überall steuern? Mit der Smart-Home-Zentrale Somfy TaHoma Switch ist das kinderleicht! Auch wenn Sie diese per Sprachassistent oder über ein voreingestelltes automatisiertes Szenario bedienen wollen.

Bitte beachten Sie, dass die Systeme von weinor BiConnect und Somfy nicht miteinander kombinierbar sind.

Für jeden Bedarf die richtige Steuerung

Über Kabel, Funk oder Smart Home, per Handsender, Smartphone oder Wetterautomatik – steuern Sie Ihre weinor Markisen und Zubehör ganz mühelos mit weinor BiConnect oder Somfy. Auch ein Kurbelantrieb ist möglich. LED-Beleuchtung und Heizung sind mit Funk oder Smart Home fein abgestuft dimmbar. Ihr weinor Fachhändler berät Sie gerne und kompetent.

 BiConnect



weinor Handsender BiEasy



weinor Wandsender BiEasy



Somfy Handsender Situo Pure II

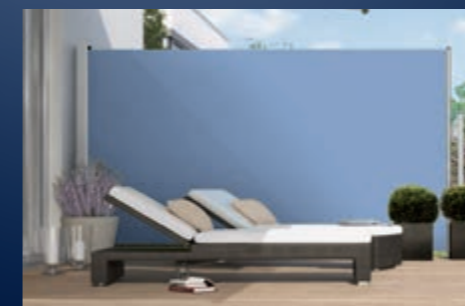


Somfy Wandsender Smoove Pure Shine



Somfy Smart-Home-Zentrale TaHoma Switch & App

Mehr Komfort mit Seiten-Markisen



Paravento – mit einem Handgriff seitlichen Sichtschutz

Eine weitere Möglichkeit, mehr Privatsphäre zu genießen, schafft unsere Seitenschutzwand zum Ausziehen: Der Paravento

bietet Wind- und Sichtschutz und lässt sich in Tuch und Farbe auf Ihre Markise abstimmen.

Das Tuch macht die Markise

Atemberaubend schön und langlebig: Unsere große Auswahl an Tuchdessins bringt wohnliche Atmosphäre ins Freie – ganz nach individueller Stilvorliebe.

Attraktive Markisentücher für jeden Geschmack



Die traumhaften Tücher von my collections 2 bestehen durch aufregende neue Web-effekte, moderne Farbstellungen sowie 12 Exklusiv-Dessins – für modernes Outdoor-Living oder den klassischen Wohnstil.

modern basics blue

Die ersten nachhaltigen Markisentücher designed by weinor wurden allein mit 7 Design- und Nachhaltigkeitspreisen ausgezeichnet. Jetzt haben wir sie zu einer Kollektion erweitert – für alle, denen die Zukunft am Herzen liegt.

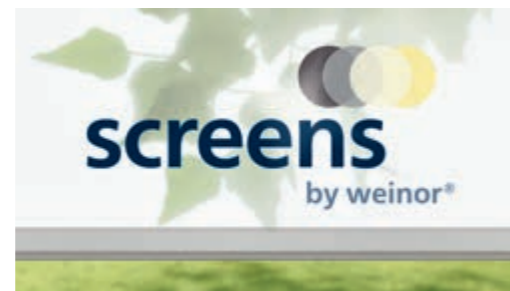
evermore

Innovative Dessins mit neuartigen Strukturen verleihen zeitlos harmonischen Tüchern in Beige und Grau den individuellen Touch. Durch Neuinterpretationen des Trendthemas Grau kommen Fans klassischer Töne voll auf ihre Kosten.

hi hello!

Farbenfrohe Tücher mit innovativen Web-akzenten bringen durch ihr sonniges Kolorit Vitalität und Freude auf Ihre Terrasse. Wer mit seinem Markisentuch gerne einen Farb-akzent setzt, findet hier eine reiche Auswahl lebendiger Dessins.

Tücher mit Durchblick für Vertikal-Beschattungen



weinor Senkrecht-Markisen schützen Terrasse und Innenräume zuverlässig vor Überhitzung und schirmen die Privatsphäre vor unerwünschten Blicken ab. Für diese Anwendung empfiehlt sich die Kollektion screens by weinor®.

Sie umfasst drei unterschiedliche, hochwertige Tücher: StarScreen, Soltis® und Glasfaser-screen. Alle bieten optimalen Sicht- und Sonnenschutz für Fenster, Terrasse und Balkon. Je nach Anforderung sind verschiedene Grade an Transparenz und Luftdurchlässigkeit möglich.

Hinweis: Soltis®-Tücher sind für VertiTex II Zip nicht erhältlich.

Weitere Informationen der Hersteller unserer Markisentücher und des Industrieverbands Technische Textilien, Rollläden, Sonnenschutz (ITRS e. V.) finden Sie unter: www.weinor.de/tucheigenschaften

my collections 2

Hochwertige Markisentücher

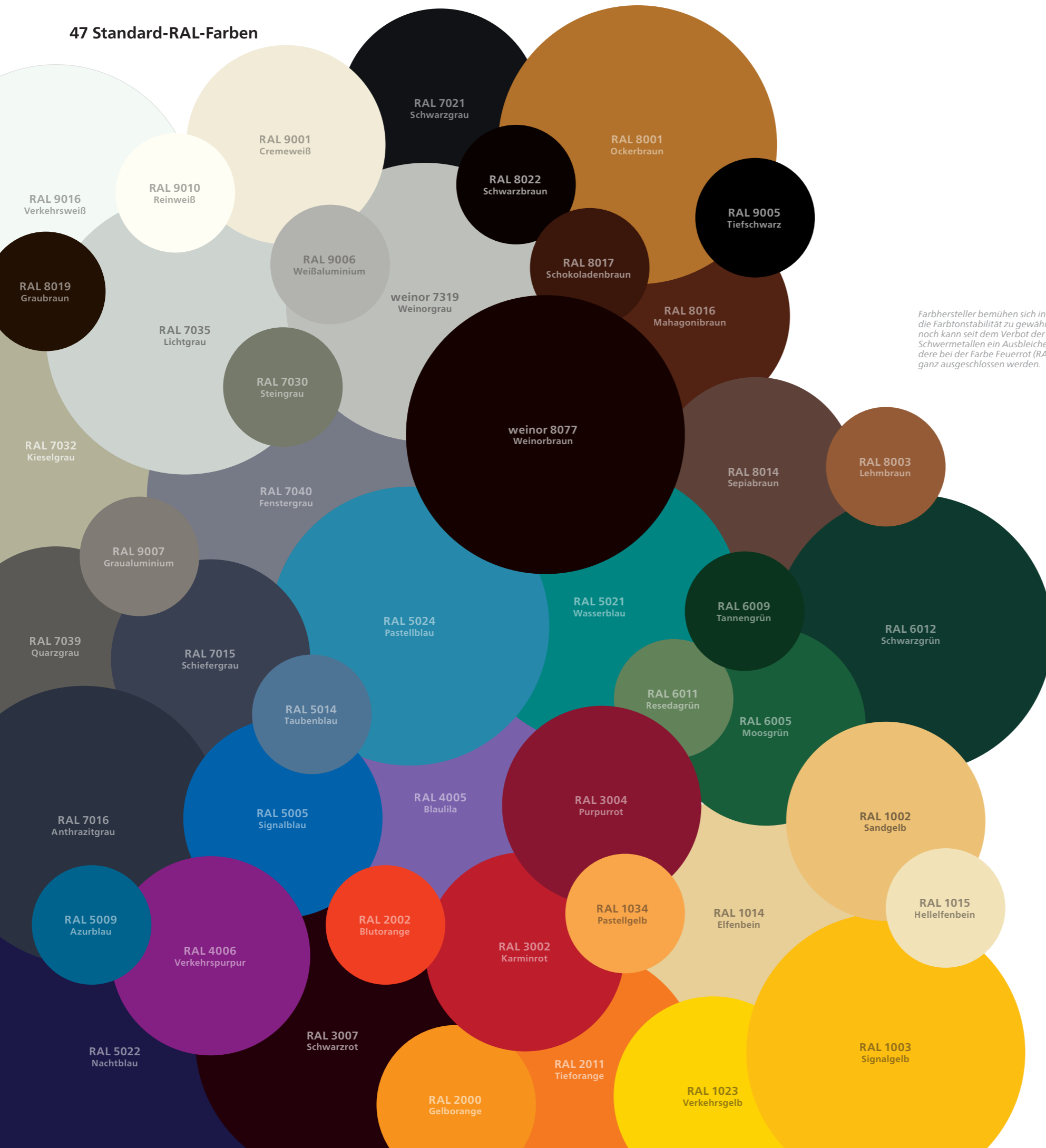


Genau mein Tuch!

modern basics blue · **evermore** · **hi hello!**

Finden Sie in unserer 3-teiligen Kollektion Ihr Lieblingsdessin. Wählen Sie ein bewährtes Gewebe oder unser kompromisslos gutes Recycling-Material. Ob zeitlos harmonische Töne oder kreative Trends – für jeden Stil und jede weinor Markise ist das richtige Tuch dabei.

47 Standard-RAL-Farben



Über 200 topaktuelle Gestellfarben

Maximale Farbsicherheit – weiner bietet Ihnen über 200 unterschiedliche Gestellfarben. So haben Sie vielfältige Töne zur Auswahl, die mit der vorhandenen Architektur Ihrer Hausfassade harmonieren.

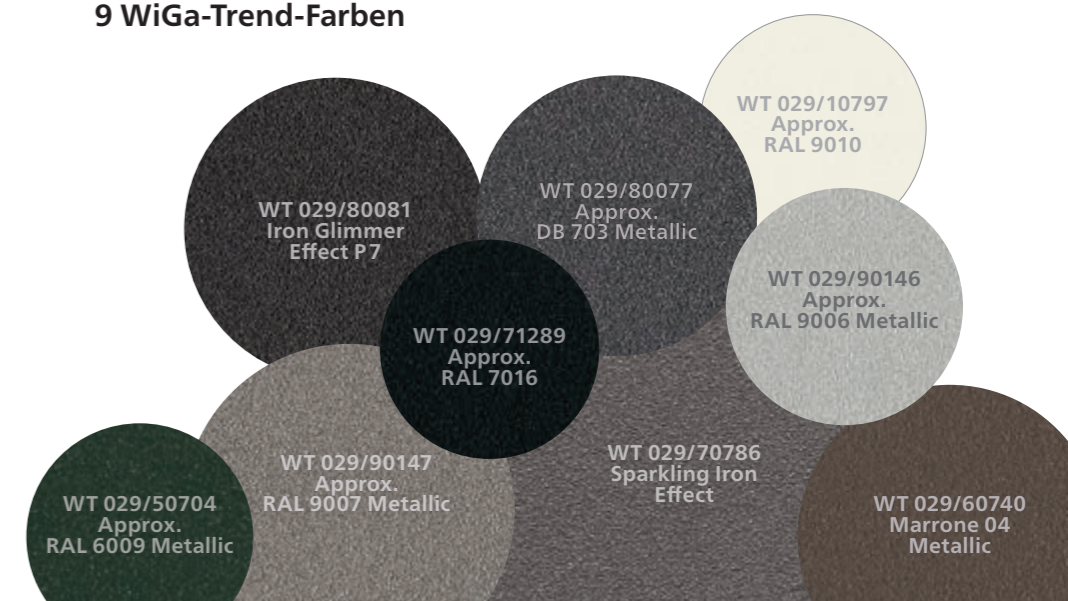
Identische Farben – damit alles perfekt zusammenpasst

Da weiner im eigenen Werk pulverbeschichtet, können Sie sich bei unterschiedlichen weiner Produkten auf Farbgleichheit und einen identischen Glanzgrad verlassen.

Wählen Sie aus einer Fülle von hochwertigen Farben:

- 47-Standard-RAL-Gestellfarben, Seidenglanz
- 9 kratzfeste und widerstandsfähige WiGa-Trend-Farben in edler Struktur-Optik
- über 150 RAL-Sonderfarben

9 WiGa-Trend-Farben



Design mit Auszeichnung

Zahlreiche Design-Awards bestätigen unser Engagement für eine gute Gestaltung:



Artares Lamellendach, 2023
Terrazza Semptra Terrassendach, 2022
modern basics blue®
Nachhaltige Markisentuchkollektion, 2022
Kubata Kassetten-Markise, 2019
Terrazza Pure Terrassendach, 2019
VertiTex II Vertikal-Markise, 2019 (Special Mention)
w17 easy Glas-Schiebewand, 2018
Opal Design II Kassetten-Markise, 2014 (Special Mention)



modern basics blue®
Nachhaltige Markisentuchkollektion, 2021



weinor PergoTex II
Pergola-Markise, 2016



Artares Lamellendach, 2022
modern basics blue®
Nachhaltige Markisentuchkollektion, 2021
Terrazza Semptra Terrassendach, 2021
Kubata Kassetten-Markise, 2019
w17 easy Glas-Schiebewand, 2018



Artares Lamellendach, 2022
modern basics blue®
Nachhaltige Markisentuchkollektion, 2021
Heizsystem Tempura Quadra, 2018
w17 easy Glas-Schiebewand, 2017
Semina Life Kassetten-Markise, 2016
Cassita II Kassetten-Markise, 2014



weinor Glasoase®, 2021



Artares Lamellendach, 2022
Terrazza Pure
Terrassendach, 2019



modern basics blue®
Nachhaltige Markisentuchkollektion, 2021



Plaza Viva
Pergola-Markise, 2019

weinor Produkte wurden insgesamt seit 2008 mit mehr als 40 Awards ausgezeichnet.

Mehr Informationen unter:
www.weinor.de/auszeichnungen

Mit Sicherheit beste weinor Qualität



Beste Qualität
made in Germany



Mit Sicherheit
ein Originalprodukt

Gelebte Innovationskraft – ständige Weiterentwicklungen

Geprüfte weinor Qualität – zertifizierte Fertigungsprozesse, höchste Standards

Nachhaltigkeit und Verantwortung – hohe Umweltstandards und regelmäßige Kontrollen

weinor Echtheitszertifikat

Jedes weinor Produkt wird mit einem Echtheitszertifikat ausgeliefert. Fordern Sie es bei Ihrem Fachhändler an!

Wichtige Hinweise:

Bei allen abgebildeten Ausstattungsgegenständen handelt es sich um wetterfeste Outdoor-Möbel und -Accessoires.

Tucheigenschaften: weinor Markisentücher erfüllen strenge Qualitätsanforderungen und werden mit modernster Produktionstechnik hergestellt. Trotzdem lassen sich Schönheitsfehler wie Knickfalten, Welligkeit im Naht- und Saumbereich, Überdehnung im Saumbe-

reich sowie Wabenbildung nicht ausschließen. Sie haben keinen Einfluss auf Qualität und Lebensdauer und sind als Reklamationsgrund ausgeschlossen. Nähere Informationen: www.weinor.de/tueheigenschaften

Markisen und Wintergarten-Markisen: sind bei Regen und Wind einzufahren – Gefahr von Wassersackbildung! Tücher, die nass geworden sind, können verstärkt

Wickelfalten, Wabenbildung sowie Wasser- und Stockflecken aufweisen. Sie sollten daher bei Wetterbesserung zum Trocknen wieder ausgefahren werden.

Gestellfarben: Abhängig von der bestellten Gestellfarbe liefern wir alle Kleinteile sowie etwaige Kurbeln und Getriebe in Schwarz (ähnlich RAL 9005), Weiß (ähnlich RAL 9016) oder in Grau (ähnlich weinor 7319).

Gestellfarbe WT 029/90146 | Dessin 4-685 slate/white



Markisen: Gut zu wissen vor dem Kauf!

Profitieren Sie von der Erfahrung unserer weinor Fachhändler – aktuell, kompetent, praxisnah!

www.weinor.de/praxiswissen_markisen



MARKISEN

Produktübersicht



	Kubata/LED	Opal Design II/LED	Semina Life/LED	Cassita II/LED	I2000/K2000/N2000	Semina	Topas
Technik	Kassetten-Markisen			Kassetten-Markisen		Halbkassetten-Markise	Offene Markise
max. Breite x max. Ausfall, 1-teilig/2-teilig mit durchgehendem Tuch oder Schlitzabdeckung	700 cm x 300 cm 650 cm x 400 cm	1-teilig: 650 cm x 400 cm 2-teilig nur Schlitzabdeckung: 1.200 cm x 400 cm	650 cm x 400 cm	550 cm x 300 cm	I/K 2000: 1-teilig: 700 cm x 400 cm 2-teilig: 1.200 cm x 400 cm N 2000: 600 cm x 350 cm	700 cm x 350 cm	1-teilig: 700 cm x 400 cm 2-teilig: 1.200 cm x 400 cm
Kassettengröße/Seitenmaße (B x H), inkl. Standard-Konsole	Kubata/LED: 210 mm x 205 mm	Opal Design II/LED: 265 mm x 172 mm	Semina Life/LED: 307 mm x 194 mm	Cassita II/LED: 266 mm x 155 mm	I/K 2000: 198/200 mm x 211 mm N 2000: 210 mm x 197 mm	204 mm x 204 mm	mit Dach: 220 mm x 210 mm ohne Dach: 210 mm x 180 mm
Motorantrieb	● serienmäßig	● serienmäßig	● serienmäßig	● serienmäßig	● serienmäßig	● serienmäßig	● serienmäßig
Kurbelantrieb (nicht möglich mit LED)	○	○	○	○	○	○	○
Neigungsverstellung Markise	5° – 40°	5° – 40° (bei Ausfall ab 351 cm 7° bis 40°)	5° – 25°	5° – 45°, mit Kurbel 5° – 25°	5° – 40°	5° – 40°	5° – 40°**
Montagevarianten	Wand-, Decken- und Dachsparrenmontage möglich			Wand-, Decken- und Dachsparrenmontage möglich			
Beleuchtung	Kubata LED	Opal Design II LED	Semina Life LED	Cassita II LED	○ LED Design/3Spot Leiste	○	○ LED Design/3Spot Leiste
LongLife Markisenarme	●	●	●	●	●	●	●
Option Volant Plus							
max. Breite	—	500 cm/600 cm	600 cm	—	—	—	—
max. Ausfall	—	350 cm/300 cm	350 cm	—	—	—	—
Kassettengröße Seitenmaße (B x H) inkl. Standard-Konsole	—	Opal Design II/LED: 326 mm x 172 mm	Semina Life/LED: 367 mm x 194 mm	—	—	—	—
Motorantrieb (nur möglich bei Hauptantrieb Motor)	—	●	●	—	—	—	—
Kurbelantrieb	—	○	○	—	—	—	—
Neigungsverstellung Markise	—	10° – 20°	10° – 20°	—	—	—	—
Ausfall Volant Plus (H)	—	100 cm, 150 cm, 210 cm	100 cm, 150 cm, 210 cm	—	—	—	—
Gestellfarben							
47 Standard-Gestellfarben	●	●	●	●	●	●	●
Über 150 andere RAL-Farben	○	○	○	○	○	○	○
9 WiGa-Trend-Farben	●	●	●	●	●	●	●
Tuchkollektionen							
my collections 2	●	●	●	●	●	●	●
screens by weinor®	—	○ nur für Volant Plus	○ nur für Volant Plus	—	—	—	—
Zubehör, Steuerung u. Qualität							
Heizsystem Tempura*	○	○ Befestigung mit spezieller Halterung	○ Befestigung mit spezieller Halterung	○	○	○	○
Heizsystem Tempura Quadra*	○	○ Befestigung mit spezieller Halterung	○	○	○	○	○
weinor BiConnect	○	○	○	○	○	○	○
Somfy io-homecontrol	○	○	○	○	○	○	○
Somfy RTS	○	○	○	○	○	○	○
Wettersensorik	○	○	○	○	○	○	○
Getestet bis	Windwiderstandsklasse 1 nach DIN 13561 und Windstärke 5 nach Beaufort***			Windwiderstandsklasse 1 nach DIN 13561 und Windstärke 5 nach Beaufort***			Windwiderstandsklasse 0/1 nach DIN 13561 und Windstärke 4/5 nach Beaufort****

* Bitte auf ausreichend Abstand zum Volant Plus achten. Mehr Sicherheit mit Tuchabräumschutz von BiConnect.
** Bei Montage der Konsole auf der Innenseite des Gelenkarms beträgt die max. Neigungsverstellung der Markise 20°.

*** Anpassung der Prüfdrücke bei Gelenkarm-Markisen gemäß EU-Verordnung 2019/1188: Bei unveränderter Windstabilität (nominaler Winddruck 40 N/m²) werden die Markisen der Windwiderstandsklasse 2 jetzt mit 1 zertifiziert. (Weitere Informationen s. auch Richtlinie zur techn. Beratung von Gelenkarm-Markisen des IVRSA Kap. 2.1)
**** In Abhängigkeit zur Anlagengröße



weinor druckt klimaneutral.
Mehr Informationen unter: www.weinor.de/klimaneutraler_druck

Technische Änderungen sowie Sortiments-/Programmänderungen vorbehalten.
Das Produktsortiment kann je nach Land variieren.
Drucktechnisch bedingt sind Farbabweichungen möglich.

Umschlag vorne: Gestellfarbe WT 029/90147 | Dessin 3-501 cream
Umschlag hinten: Gestellfarbe WT 029/70786 | Dessin 3-716 suede



Erleben Sie die ganze Welt von weinor.de

Ihr weinor Fachhändler berät Sie gerne:



Retzlaff Rollladen- & Sonnenschutztechnik OHG

Tel: 04181 28 05 71

Fax: 04181 28 05 72

info@retzlaff-rollladen.de